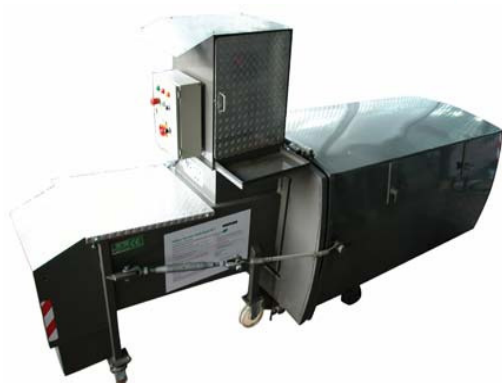


Eenvoudige oplossingen voor een mobiele wereld

Milieu Service Nederland bv.

## In alles vooruitstrevend

**Ook afvalmanagementbureau MSN (Milieu Service Nederland) gebruikt het Data2Track-systeem om altijd inzicht te hebben waar alle busjes zijn. Bedrijfsleider Bas Schoorl: "Data2Track verhoogt de efficiëntie"**



"We hebben onder meer 90 minicontainers door heel Nederland staan. Als er zich eentje eerder of later dan verwacht 'vol' meldt, dan weet ik dankzij Data2Track direct of er iemand langs komt, wie dat is en of hij tijd en plaats heeft om de container om te ruilen. Met een volle container rijdt zo'n busje naar de dichtstbijzijnde stortplaats en leegt hem. Daarna is hij weer inzetbaar. Zo'n omruil is nu dus een 'tussendoortje', terwijl we er vroeger een aparte rit moesten maken."

MSN is een afvalmanagementbureau met een uniek concept. Klanten nemen een abonnement op een afvalbak van MSN. Het legen wordt uitbesteed aan bedrijven als Sita, die dergelijke opdrachten gebruiken ter opvulling van haar routes. Voor speciale klanten heeft MSN eigen wagens. Bijzondere wensen kunnen bijvoorbeeld zijn dat oud papier op 8 hoog moet worden ingezameld, omdat de klant dat niet zelf wil doen.

MSN heeft daarnaast haar eigen miniperscontainer ontwikkeld, met bijbehorende ophaalbusjes. In de container kan 27 m<sup>2</sup> afval, dat wordt samengeperst tot 1 a 2 kuub. Het gewicht kan oplopen tot 2.000 kilo. De miniperscontainer is uitgerust met een automatische volmelder, die een berichtje naar MSN stuurt als de container 80% vol is.

Schoorl: "Het is prettig om te weten wat de chauffeurs in het veld doen. Sommige chauffeurs kun je volledig vertrouwen, sommige hebben wat sturing nodig. We zien bijvoorbeeld de starts en stops. Als iemand om 7:38 vertrekt, is dat 8 minuten te laat. Daar gaan we natuurlijk niet meteen op inhakken, maar als dat structureel blijkt, moet je er als bedrijf wat aan doen."

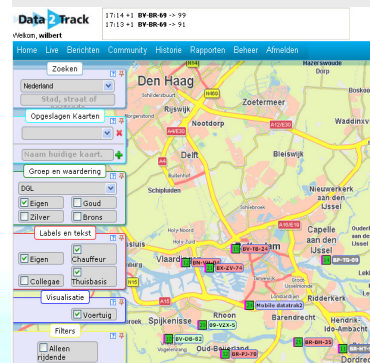
Toen we Data2Track op tv zagen, wisten we meteen dat dat iets voor ons was. We hebben direct gebeld dat we dat ook wilden.

**Wij willen in alles vooruitstrevend zijn. Dat pikken klanten gauw genoeg op, en dat vinden ze prettig.** Ze merken dat wij onze zaken voor elkaar hebben. Dat maakt klanten tevreden, en het levert nieuwe klanten op."



### Data2Track

Data2Track biedt oplossingen op het gebied van datacommunicatie en positie bepaling, gericht op het effectiever inzetten van uw voertuigen. Daarnaast bieden we eenvoudige op uw bedrijf toegesneden maatwerkoplossingen. Met Data2Track verloopt uw totale logistieke proces efficiënter.



Daartoe biedt Data2Track u tracking & tracing van uw voertuigen en kunt u o.a. boordcomputergegevens, barcodes en aflevergegevens realtime verzenden. Hierdoor kunt u dynamisch plannen en wordt uw administratie automatisch, realtime bijgewerkt. Dat betekent tijdsbesparing voor uw chauffeurs en uw administratie. En dat alles tegen vaste, lage kosten. Interesse in de oplossingen die wij uw bedrijf kunnen bieden? Neem dan snel contact met ons op. We helpen u graag besparen.

### Meer weten?

Meer weten over een van deze onderwerpen?  
[www.d2t.nl](http://www.d2t.nl), 0342-404250 of [info@d2t.nl](mailto:info@d2t.nl)